

DesignCollection

EDIT 2

live



Sesta, progetta e produce sedie di Design destinate all'arredamento per l'Ufficio e per la Comunità, prestando molta attenzione alla cura dei dettagli e dei materiali. Sesta segue l'obiettivo di creare famiglie omogenee di prodotti dotati di forte personalità e versatilità, che possano soddisfare la creatività dei progettisti.

Sesta develops and manufactures design office and contract chairs, with a sharp focus on details and materials. Sesta aims to create homogeneous families of versatile products with strong personalities that can meet the creative needs of designers.

Sesta conçoit et réalise des sièges de Design pour l'aménagement des bureaux et des collectivités, avec la plus grande attention dans le traitement des détails et le choix des matériaux. Sesta a pour objectif de créer des familles homogènes de produits dont la forte personnalité et la capacité d'adaptation satisferont la créativité des agences-concepteurs.

Sesta entwirft und produziert Designstühle für den Büro- und Objektbereich und legt dabei besonderen Wert auf Details und die Auswahl der Materialien. Sestas Ziel ist es, einheitliche Produktfamilien mit unverwechselbarem Charakter und großer Vielseitigkeit zu erschaffen, die viel Raum für die Kreativität der Planer bieten.

Sesta progetta sedie di **Design**,  
prestando molta cura ai dettagli  
e alla scelta dei materiali.



Sesta develops **Design** chairs with a sharp focus on details and materials.  
Sesta conçoit des sièges de **Design** en portant une grande attention aux détails et au choix des matériaux.  
Sesta entwirft **Design**-Bürostühle mit großem Augenmerk auf die Details und Materialauswahl.



MODÀ OFFICE

\_4



OMETTI

Sesta è Leader nella proposta  
di sedie direzionali e operative  
destinate all'**ufficio**.

5\_

Sesta is a leading manufacturer of executive and task chairs for **offices**.  
Sesta est le leader dans le domaine des chaises de direction et opérationnelles pour le **bureau**.  
Sesta ist führend im Angebot von Chefsesseln und **Bürostühlen**.



\_6

MODE









WIN-I

ADA 1

\_10







SAX 24



\_14



SAX 8









SAX RETE



SAX AIR





\_20

WIN-R



Sesta è Leader nelle sedute per la **comunità**,  
che soddisfano pienamente i requisiti tecnici e funzionali  
richiesti negli ambienti sia Pubblici che Privati.

Sesta is a leading manufacturer in **contract** seating that complies with all the technical and operational requirements in both public and private settings.

Sesta est le leader dans le domaine des sièges pour les **collectivités**, lesquels répondent pleinement aux critères techniques et fonctionnels qui sont requis dans les locaux publics ou privés.

Sesta ist führend bei Sitzmöbeln für den **Objektbereich**, die den technischen und funktionalen Anforderungen sowohl in öffentlichen als auch privaten Räumen gerecht werden.













Q-44 CONFERENCE













Q-GO



CARINA SKID









CARINA

\_38



Q-2





\_40



Q-TC



\_42



ADA2 FOLD



Sesta è Leader nelle sedute destinate  
alle zone **incontro**, **riunione** e **attesa**.

\_44

Sesta is a leading manufacturer in **conference**, **meeting** and **lounge** seating.

Sesta est le leader dans le domaine des sièges destinés aux zones de **rencontre**,  
de **réunion** et **d'attente**.

Sesta ist führend bei Sitzmöbeln für verschiedene Bereiche wie **Besprechungs- und  
Konferenzräume** sowie **Lounge- und Wartezonen**.



MODÀ LOUNGE











FRANK



PAUL





LOLA



ADA3

\_54





ADA2







D&N PAD

Q-EASY





Q-TC

\_60



MODE SMALL



TOMMY





TOMMY LIGHT



\_64



MODULO





MODE SMALL



MODE TC



Q-44





\_70

Q-GO





Q-EASY



Q-FOUR

DAY&NIGHT

28







\_74



TAVOLI



ADA3

A partire dalla progettazione,  
Sesta pesa molto le proprie scelte,  
che non perdono mai di vista  
sia l'aspetto **qualitativo** che **ambientale**.

\_76

Right from the design phase, Sesta carefully considers its choices, which never lose sight of both **quality** and the **environment**.

Sesta évalue avec grand soin les choix qu'elle opère, et ceci dès la conception de ses produits, afin de ne jamais perdre de vue ni l'aspect **qualitatif** ni l'aspect **environnemental**.

Beginnend beim Entwurf wägt Sesta seine Entscheidungen unter Berücksichtigung von **Qualitäts-** und **Umweltaspekten** besonders gründlich ab.



MODÀ OFFICE

Obiettivo primo, la **qualità**.

Una scelta giusta per ottenere  
la soddisfazione e la fiducia del cliente.





Prime goal - **quality**. A correct choice to gain customer satisfaction and loyalty.  
Objectif premier, la **qualité**. Le juste choix pour obtenir la satisfaction et gagner la confiance du client.  
Oberstes Ziel ist die **Qualität**. Eine richtige Entscheidung, um die Zufriedenheit und das Vertrauen der Kunden zu gewinnen.



**Design**Collection

# .Executive



MODA OFFICE\_NEW



alta con poggiatesta  
Synchro SYM



alta  
oscillante A18



ospiti girevole  
oscillante A18



ospiti girevole  
base piana, Torna



ospiti girevole  
base 4 razze



ospiti  
base 4 gambe

**MODE PLAIN**



alta con poggiatesta  
braccioli BT  
Synchro SYM



alta  
braccioli BT  
Synchro SYM



media  
braccioli BT  
Synchro SYM

**MODE STRIP**



alta con poggiatesta  
braccioli BT  
Synchro SYM



alta  
braccioli BT  
Synchro SYM



media girevole  
braccioli BT  
oscillante A16

**WIN-S SLIM**



alta con poggiatesta  
braccioli 7AC  
Synchro SLYR



alta  
braccioli 4BH  
Synchro SLYR



ospiti girevole, media

**WIN-I IMBOTTITA**



alta con poggiatesta  
braccioli 7AC  
Synchro SLYR



alta  
braccioli 7AC  
Synchro SLYR



ospiti girevole, alta  
braccioli 7AC

**WIN-R RETE**



alta con poggiatesta  
braccioli 4BH  
Synchro SLYR



alta  
braccioli 7AC  
Synchro SLYR



ospiti girevole, alta  
braccioli 7AC



ospiti girevole, media

ADA 1



alta con poggiatesta  
Synchro SLYR



alta  
Synchro SLYR



ospiti girevole, media

ADA 1 PLUS



alta con poggiatesta  
Synchro SLYR



alta  
Synchro SLYR



ospiti girevole, media

ADA LX



alta con poggiatesta  
braccioli 6AC  
Synchro SLYR



alta  
braccioli 4BH  
Synchro SLYR



ospiti girevole, media  
braccioli 6AC

ADA LX PLUS



alta con poggiatesta  
braccioli 6AC  
Synchro SLYR



alta  
braccioli 4BH  
Synchro SLYR



ospiti girevole, media  
braccioli 6AC

# .Task

\_84

SAX AIR \_ NEW



con poggiatesta  
braccioli 14BH  
Synchro SY24



braccioli 13BH  
Synchro PSY6



Synchro PSY6



ospiti  
base a slitta

SAX RETE \_ NEW



con poggiatesta  
braccioli 14BH  
Synchro SY24



braccioli 13BH  
Synchro PSY6



Synchro PSY6



ospiti  
base a slitta



**SAX 8** \_NEW



con poggiatesta  
braccioli 14BH  
Synchro SY24



braccioli 13BH  
Synchro SY24



braccioli 13BH  
Synchro PSY6

**SAX 24**



alta con poggiatesta  
braccioli 12BH  
Synchro SY24



braccioli 12BH  
Synchro SY24



Synchro SY24

**WIN-S** SLIM



Synchro SLYR



braccioli 7AC  
Synchro SLYR

**WIN-I** IMBOTTITA



braccioli 4BH  
Synchro SLYR



braccioli 4BH  
Synchro SLYR

**WIN-R** RETE



Synchro SLYR



braccioli 4BH  
Synchro SLYR

**CALIBRA LIGHT**



Permanent contact PCS



braccioli 4BRG  
Permanent contact PCS



meccanismo SY6  
Synchro SY6



braccioli 5BH  
Synchro SY6

## .school/conference

Q-44 BANCO \_NEW

\_86



W  
banco piano fisso



IM  
banco piano fisso



PP  
banco piano ribaltabile



PP  
banco piano ribaltabile





**Q-44 CONFERENCE** \_ NEW



87\_

**GO MEET**



tavolo  
diverse dimensioni  
altezza: 73 cm



banco  
altezza: 72 cm



## .visitors/conference

\_88

Q-44



PP  
4 gambe



IM  
4 gambe  
con braccioli



RETE  
4 gambe con ruote,  
con braccioli



PP  
4 gambe con ruote  
e piedini



RETE  
base a slitta



IMPP  
base a slitta  
con braccioli



IMPP  
base a slitta  
con scrittoio



IM  
4 gambe  
con scrittoio



IMPP  
girevole 5 razze



IM  
girevole 5 razze  
con braccioli



RETE  
panca

**Q-GO**



RETE  
con ruote

IM  
con ruote,  
con braccioli

IMPP  
con ruote,  
con braccioli

RETE  
con piedini,  
con scrittoio EU

RETE  
con piedini,  
con scrittoio USA

**Q-EASY**



IMPP  
con braccioli

IM  
con braccioli

RETE

IMPP  
con scrittoio

**Q-FOUR**



IMPP  
con braccioli

IM

RETE  
con braccioli

RETE

CARINA SKID



con braccioli

con braccioli agganciabile

con braccioli, scrittoio  
e rete portalibri

con braccioli e scrittoio  
agganciabile

CARINA



4 gambe  
braccioli BPN

4 gambe  
scrittoio e rete portalibri

4 gambe  
braccioli PVC

girevole 5 razze  
braccioli BPN



base a slitta

base a slitta "reverse"

sgabello fisso  
impilabile

sgabello girevole

panca  
braccioli BPN

Q-TC



IM  
4 gambe  
con scittoio amovibile



IM  
base a slitta  
con braccioli



IM  
base a slitta,  
scrittoio EU



W  
4 gambe  
con braccioli



W  
panca, seduta con pannello sedile

Q2\_NEW



W  
4 gambe



IM  
4 gambe  
con braccioli



WIM  
4 gambe  
con scittoio amovibile



IM  
base skid



WIM  
girevole 4 piedi  
con braccioli



IM  
girevole 5 razze  
con braccioli



91\_

ADA2



pedini anteriori  
ruote posteriori

con scrittoio  
e rete portalibri

ADA2 FOLD



con scrittoio

pedini anteriori  
ruote posteriori

TAVOLI



base piana: 48x48 cm  
top vetro: 70x70 cm  
altezza: 74 cm



base piana: Ø 53 cm  
top: Ø 60 cm  
altezza: 113 cm



base calice: Ø 50 cm  
top: 70x70 cm  
altezza: 73 cm



LOLA  
base 4 razze  
top in vetro: Ø 70 cm  
altezza: 73 cm



LOLA  
base 4 razze  
top: 80x80 cm  
altezza: 73 cm



struttura 4 gambe  
dimensioni: 118/138/158/178 x78 cm  
altezza: 75 cm

## .lounge/meeting

MODÀ LOUNGE \_ NEW



con poggiatesta  
girevole 4 razze  
Permanent Tilt

con poggiatesta  
girevole 4 razze  
Permanent Tilt



girevole 4 razze  
Permanent Tilt

girevole 4 razze  
Permanent Tilt



**MODE SMALL PLAIN**



girevole 4 razze  
braccioli BA



girevole base piana



girevole 5 razze  
braccioli BA



base skid  
braccioli BSK



panca 3 posti

**MODE SMALL STRIP**



girevole 4 razze



girevole base piana  
braccioli BP  
Torna



girevole 5 razze  
braccioli BT



base skid  
braccioli BSK



panca 2 posti con tavolino  
braccioli BA

**MODE TC PLAIN**



base a slitta  
con braccioli  
in Polipropilene



**MODE TC STRIP**

base a slitta  
con braccioli  
tappezzati



**MODI**

girevole base piana



girevole 4 razze



girevole 5 razze  
oscillante A16



4 gambe



PAUL\_NEW



base 4 gambe



base skid



girevole 4 razze



divano 2 posti



divano 2 posti

FRANK\_NEW



base 4 gambe



base skid



girevole 4 razze



divano 2 posti

PAUL&FRANK\_NEW



tavolino



panca  
con cuscino amovibile



**FREE**



sedia  
girevole base piana



sedia  
base skid



poltrona  
girevole 4 razze



poltrona  
base skid



sgabello girevole



sgabello fisso

\_96

**LOLA**



4 gambe



girevole 5 razze



girevole 4 razze



girevole 4 piedi



girevole base piana



sgabello girevole

**SMILE**



4 gambe



girevole base piana



girevole 5 razze

**ADA 3**



4 gambe



girevole con piedini



girevole base piana



4 gambe con ruote

**ADA 4**



4 gambe



girevole 4 razze



divano 2 posti

**ADA 4 PLUS**



4 gambe



girevole 4 razze



divano 2 posti

**D&N PAD**



4 gambe



girevole con piedini



girevole con piedini



girevole 5 razze

**DAY&NIGHT**



4 gambe



girevole con piedini  
con pannello sedile



girevole 5 razze  
con pannello sedile



tavolino

**MODULO**



divano 2 posti con braccioli



divano 2 posti



panca 120x60 cm



tavolino 100x60 cm  
in vetro acidato



tavolino 100x60 cm  
in laminato

**TOMMY LIGHT**



PP  
con braccioli



PP  
con pannello sedile  
e schienale

**TOMMY**



PP  
con braccioli



IM  
con braccioli



W  
con pannello sedile

**TAVOLINI**



SMILE  
base 4 gambe  
top: Ø 60/70 cm  
altezza: 37 cm



SMILE  
base piana: 35x35 cm  
top: Ø 60/70 cm  
altezza: 45 cm



ADA 3  
base piana: 35x35 cm  
top: 45x45 cm  
altezza: 45 cm



ADA 3  
base piana: 45x45 cm  
top: 70x70 cm  
altezza: 45 cm



LOLA  
base 4 razze  
top: Ø 60/70 cm  
altezza: 40 cm



base piana: 45x45 cm  
top in vetro: Ø 42 cm  
altezza: 50 cm



base piana: 48x48 cm  
top in vetro: 70x70 cm  
altezza: 32 cm



ADA 4  
base a gambe  
top: 70x70 cm  
altezza: 33 cm



ADA 4  
base a gambe  
top: 100x70 cm  
altezza: 33 cm

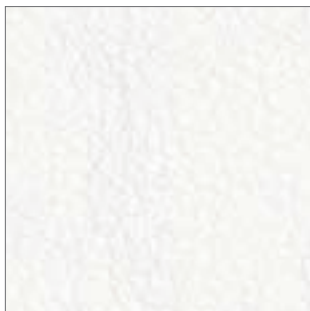
# .coverings and finishes

\_100

## CAT. B - MIA "MI"

48% PU - 31% CO - 21% PES

Finta pelle | Imitation leather | Simili cuir  
Martindale: 50.000 cicli/turns/cycles



## CAT. B - LEDER "LE"

87,5% PVC - 12,5% CO

Finta pelle | Imitation leather | Simili cuir  
UNI 4818 (Abrasione | Abrasion):

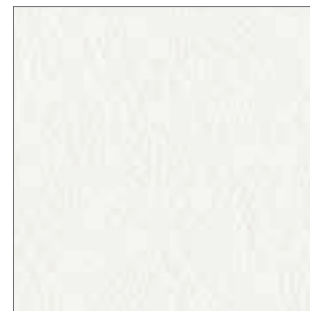
2.000 cicli/turns/cycles, Peso | Weight | Poids: 2 kg



## CAT. B - TUNDRA "TU"

90% PVC - 10% PES/CO

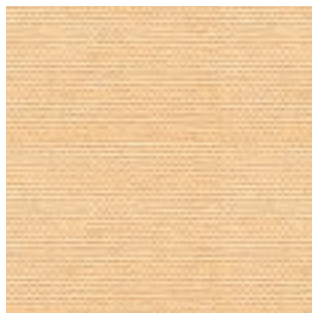
Finta pelle | Imitation leather | Simili cuir  
Martindale: 50.000 cicli/turns/cycles



### CAT. C - SKY PARADINO "SK"

88% PVC - 12% PES/CO

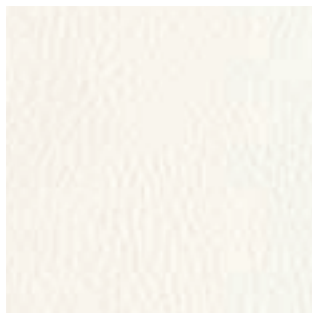
Finta pelle | Imitation leather | Simili cuir  
Martindale: 50.000 cicli/turns/cycles



### CAT. C - PAROTEGA "PT"

83% PVC - 17% PES/CO

Finta pelle | Imitation leather | Simili cuir  
Martindale: 50.000 cicli/turns/cycles

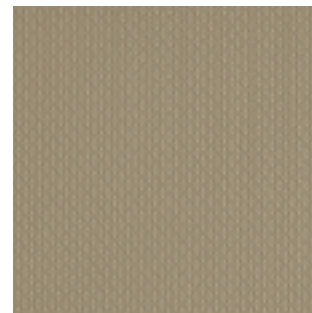


NEW

### CAT. D - PANAMA PLUS "PL"

3% PVC- PU - 12% CO/PES - 85% PVC

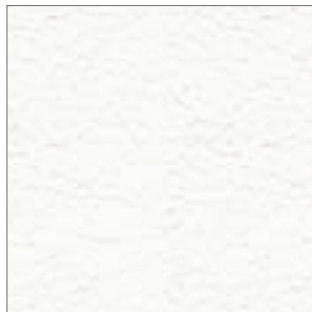
Finta pelle | Imitation leather | Simili cuir  
Martindale: 100.000 cicli/turns/cycles



### GPL - GPL "GPL"

Vera pelle | Rear leather | Cuir véritable  
Taglia | Size | Taille: 4 - 4,5 m<sup>2</sup>

Spessore | Thickness | Epaisseur: 0,9 - 1 mm



### CAT. E - PANAMA "PA"

Vera pelle | Rear leather | Cuir véritable  
Taglia | Size | Taille: 4 - 4,5 m<sup>2</sup>

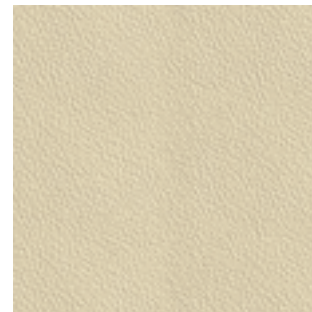
Spessore | Thickness | Epaisseur: 1 - 1,2 mm



### LUX - FLORIDA "F"

Vera pelle | Rear leather | Cuir véritable  
Taglia | Size | Taille: 5 m<sup>2</sup>

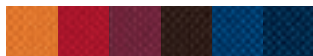
Spessore | Thickness | Epaisseur: 1,2 - 1,4 mm



### CAT. A - RADIO "RA"

100% PES

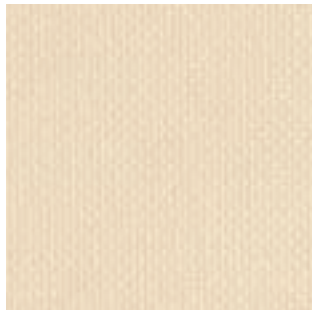
Martindale: 50.000 cicli/turns/cycles



### CAT. B - KING L "KL"

100% PES-TREVIRA CS

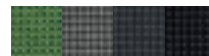
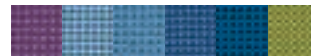
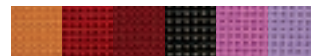
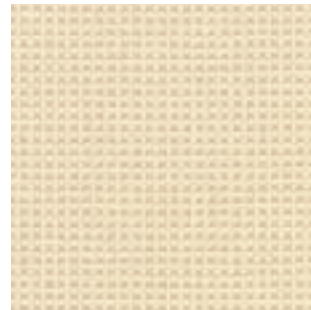
Martindale: 60.000 cicli/turns/cycles



### CAT. B - KING L "KL"

100% PES-TREVIRA CS

Martindale: 60.000 cicli/turns/cycles



\_102

### CAT. B - KING FLEX "KF"

100% PES-TREVIRA CS

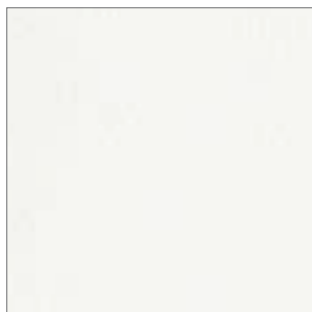
Martindale: 100.000 cicli/turns/cycles



### CAT. C - XTREME PLUS "XP"

100% PES

Martindale: 100.000 cicli/turns/cycles



### CAT. C - PUMA "PU"

100% PES

Martindale: 40.000 cicli/turns/cycles

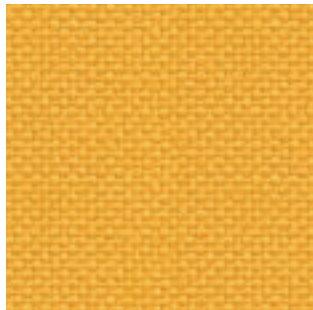




### CAT. C - LASER N "LN"

100% PES-TREVIRA CS

Martindale: 100.000 cicli/turns/cycles



### CAT. C - LASER N "LN"

100% PES-TREVIRA CS

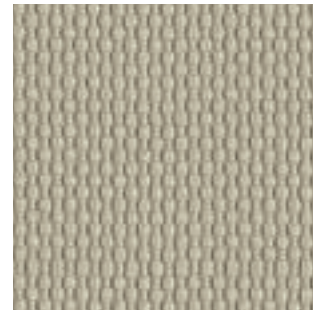
Martindale: 100.000 cicli/turns/cycles



### CAT. C - LASER E "EL"

100% PES-TREVIRA CS

Martindale: 70.000 cicli/turns/cycles

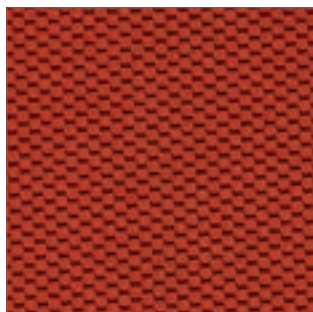


NEW

### CAT. C - DRAGON "DR"

100% PES

Martindale: 100.000 cicli/turns/cycles



### CAT. D - LANEI "LM"

100% LANA | WOOL | LAINE

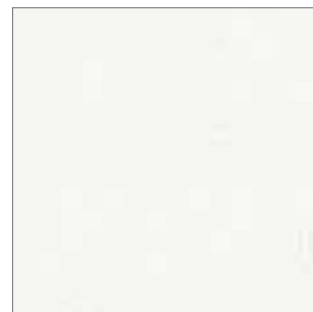
Martindale: 30.000 cicli/turns/cycles



### LUX - COMFORT "CF"

88% PES - 12 PU

Martindale: 100.000 cicli/turns/cycles



## RETI - DESIGN “N”

100% PES

Martindale: 100.000 cicli/turns/cycles

RETE | MESH | RÉSILLE

WIN - Q-44 - Q-GO - Q-FOUR - Q-EASY



NEW

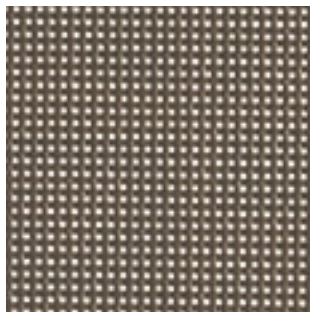
## RETI - DESIGN “S”

PES/PVC COMPOSITO

Martindale: 150.000 cicli/turns/cycles

RETE | MESH | RÉSILLE

SAX RETE



## LEGENDA



### AUTOESTINGUENTE | FIRE RETARDANT | NON FEU

Le omologazioni 1/IM (IT) sono ottenute con l'accoppiamento di gomme autoestinguenti, sia tagliate da blocco che iniettate in stampo, compatibili con i rivestimenti RADIO, KING, LASER, SKAI PARADINO, PAROTEGA, MIA e LEDER.

The 1/IM (IT) fire retardant approvals are all obtained with two kinds of fire retardant foams, cutted or mould, all compatible with RADIO, KING, LASER, SKAI PARADINO, PAROTEGA, MIA and LEDER.

Les homologations 1/IM (IT) sont délivrées avec deux types de mousses non-feu, taillée dans le bloc ou injectée en moule, compatibles avec les revêtements RADIO, KING, LASER, SKAI PARADINO, PAROTEGA, MIA et LEDER.



### VERA PELLE | REAL LEATHER | CUIR VERITABLE

**CAT. GPL** Pelle bovina di origine Europea conciata al cromo.  
FIORE corretto, stampato Madras, tinta all'anilina passante in botte.

Chrome tanned bull hides with European origin.  
Corrected GRAIN with Madras texture. Trough-dyeing aniline.

Cuir bovins Européens avec tannage aux sels de chrome. Type FLEUR corrigé, imprimé Madras.  
Teintée à l'aniline dans la masse en tonneau.

**CAT. E e LUX** Pelle bovina di origine Europea conciata al cromo.  
FIORE corretto, tinta all'anilina passante in botte.

Chrome tanned bull hides with European origin. Corrected GRAIN. Trough-dyeing aniline.  
Cuir bovins Européens avec tannage aux sels de chrome.

Type FLEUR corrigé. Teintée à l'aniline dans la masse en tonneau.



### LANA | WOOL | LAINE

- CO** Cotone | Cotton | Coton
- PAC** Poliacrilico | Polyacrylic | Polyacrylique
- PES** Poliestere | Polyester | Polyester
- PU** Poliuretano | Polyurethane | Polyuréthane
- PVC** Polivinile | Polyvinyl | Polyvinyle

**CAT. ST** Tessuto cliente | Customer's fabric | Tissu client

Leggere differenze di colore tra un lotto di produzione e l'altro, devono essere considerate nella norma.

Slight colour differences from lot to lot must be considered within commercial tolerances.

De légères différences de couleur entre un lot de produits et un autre sont absolument normales.

I colori stampati sono indicativi e potrebbero essere sostituiti o modificati nel tempo a discrezione di Sesta.

Please consider that the colours in these pages are printed, so they can't be considered as real. They can be changed or modified in the life time by Sesta.

Les couleurs imprimées sont approximatives et peuvent être changées ou bien modifiées à jugement de Sesta.

## METALLO | METAL | MÉTAL



**N** nero  
black  
noir



**BI** bianco  
white  
blanc



**CR** cromato  
chromed  
chromée



**VA** colore grigio alluminio  
aluminium grey colour  
couleur gris aluminium

## METALLO | METAL | MÉTAL

### PAUL | FRANK | TAVOLINI PAUL&FRANK



**N** nero  
black  
noir



**BI** bianco  
white  
blanc



**CR** cromato  
chromed  
chromée



**VA** colore grigio alluminio  
aluminium grey colour  
couleur gris aluminium



**SE/06** senape  
mustard  
moutarde



**ME/20** melone  
melon  
melon



**VI/04** viola  
purple  
pourpre

SE/06 - ME/20 - VI/04 solo per | only for | seulement pour  
Frank - Tavolini Paul&Frank

## POLIETILENE | POLYETHYLENE | POLYÉTHYLÈNE

### DAY&NIGHT



**GI635** giallo  
yellow  
jaune



**AR822** arancio  
orange  
orange



**RO204** rosso  
red  
rouge



**AZ150** azzurro  
light blue  
bleu ciel



**VZ226** verde acido  
acid green  
vert acide



**GR221** grigio  
grey  
gris



**CA804** castoro  
beaver  
castors



**AN870** antracite  
anthracite  
gris foncé

## POLIPROPILENE | POLYPROPYLENE | POLYPROPYLÈNE



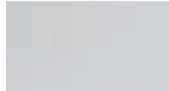
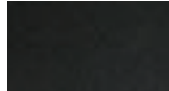
### Q-44 | Q-44 BANCO

						
CM/71 crema cream crème	SA/36 sabbia sand sable	AR/75 arancio orange orange <b>CL1</b>	RO/32 rosso red rouge	BL/47 blu blue bleu <b>CL1</b>	GR/19 grigio grey gris <b>CL1 - M2</b>	NE/09 nero black noir <b>CL1 - M2</b>

### Q-GO | Q-EASY | Q-FOUR

		
CM/71 crema cream crème	GR/19 grigio grey gris	NE/09 nero black noir


### CARINA | CARINA SKID

						
CM/71 crema cream crème	SA/36 sabbia sand sable	LI/04 giallo yellow jaune	AR/75 arancio orange orange <b>CL1</b>	MA/73 mango mango mangue	RO/32 rosso red rouge <b>CL1</b>	AZ/52 azzurro light blue bleu ciel <b>CL1</b>
						
BL/47 blu blue bleu <b>CL1</b>	VZ/82 zolfo sulphur soufre	VA/06 verde a. b. green vert lime	GR/35 grigio chiaro light grey gris clair	GR/19 grigio grey gris <b>CL1 - M2</b>	AN/29 antracite anthracite gris foncé	NE/09 nero black noir <b>CL1 - M2</b>

 Si intende versione ignifuga: **CL1** (Classe 1 IT) e **M2** (non feu FR). Per altri colori in Classe 1, o M2 ordine minimo 100 pz. | Fire retardant version: **CL1** (Class 1 IT) and **M2** (non feu FR). For other colours in Class 1, or M2, 100 pieces minimum order is required. | C'est la version ignifuge: **CL1** (Classe 1 IT) et M2 (non feu FR). Pour d'autres couleurs Classe 1, ou **M2** commande minimum 100 pièces.

### TOMMY | TOMMY LIGHT

						
CM/71 crema cream crème <b>CL2</b>	AR/75 arancio orange orange <b>CL2</b>	RO/32 rosso red rouge <b>CL2</b>	AZ/52 azzurro light blue bleu ciel <b>CL2</b>	BL/47 blu blue bleu <b>CL2</b>	GR/19 grigio grey gris <b>CL2</b>	NE/09 nero black noir <b>CL2</b>

 Si intende versione ignifuga: **CL2** (Classe 2 IT). | Fire retardant version: **CL2** (Class 2 IT). | C'est la version ignifuge: **CL2** (Classe 2 IT).

## FAGGIO | BEECHWOOD | HÊTRE

Q-TC | Q2 | MODE TC | Q-44 BANCO | TOMMY



**F** faggio naturale  
natural colour  
hêtre naturel



**FB** faggio sbiancato  
bleached colour  
hêtre blanchi

solo per | only for  
seulement pour  
Q-TC - Q2 - Tommy  
Q-44 Banco



**WE** wengé  
wengé  
wengé

solo per | only for  
seulement pour  
Q-TC

FF: Versione con trattamento ignifugo in **Classe 1**, la certificazione è disponibile solo per una superficie pari a circa **50 sedie**.

**ATTENZIONE:** Il faggio trattato con vernice ignifuga può subire un ingiallimento nel tempo quando esposto alla luce naturale.

FF: **Class 1** fire retardant certificate is available only for a surface corresponding approximately to **50 chairs**.  
**ATTENZIONE:** the fire retardant treatment on the beechwood seats can yellow when the chairs are exposed to natural light.

FF: Version avec traitement ignifuge **Classe 1**, le certificat n'est disponible que pour une superficie égale à environ **50 chaises**.

**ATTENZIONE:** le hêtre traité avec peinture ignifuge a tendance à jaunir dans le temps lorsqu'il est exposé à la lumière naturelle.

## FINITURE TAVOLI | TABLE TOP FINISHINGS | FINITIONS DES PLATEAUX

GO MEET | TAVOLI | MODULO | TAVOLINI



**GBG**  
grigio top e bordo  
grey top & edge  
gris plateau et chant



**BBF**  
top bianco, bordo faggio  
white top, beech edge  
plateau blanc, chant hêtre



**FBF**  
faggio top e bordo  
beechwood top & edge  
Hêtre plateau et chant



**FBN**  
top faggio, bordo nero  
beech top, black edge  
plateau hêtre, chant noir



**RC**  
rovere chiaro top e bordo  
light oak top & edge  
chêne clair plateau et chant



**WE**  
wengé top e bordo  
wengé top & edge  
wengé plateau et chant



**LB**  
bianco top e bordo  
white top & edge  
blanc plateau et chant



**LN**  
nero top e bordo  
black top & edge  
noir plateau et chant



**LLB**  
bianco lucido top e bordo  
white glossy top & edge  
blanc brillant plateau et chant



**LLN**  
nero lucido top e bordo  
black glossy top & edge  
noir brillant plateau et chant



vetro neutro temperato  
neutral tempered glass  
verre neutre tempéré



**VAT**  
vetro acidato temperato  
opal tempered glass  
verre dépoli tempéré



**VBT**  
vetro bianco temperato  
white tempered glass  
verre blanc tempéré

Obiettivo primo, l'**ambiente**.

L'ottenimento della certificazione ISO 14001, non è che la conferma della volontà di Sesta di seguire un percorso preciso, sia etico che progettuale.

Prime goal - the **environment**. Sesta has obtained ISO 14001 certification, as proof of its commitment to a specific direction in terms of ethics and design.

Objectif premier, l'**environnement**. L'obtention de la certification ISO 14001 est là pour confirmer la volonté de Sesta de suivre un parcours bien précis, aussi bien sur le plan éthique que conceptuel.

Oberstes Ziel ist die **Umwelt**. Die erfolgreiche Zertifizierung nach ISO 14001 demonstriert den Willen des Unternehmens, sowohl bei ethischen als auch planungstechnischen Fragen einen klaren Weg zu verfolgen.



# Design

**Studio Omega:** Modà Office, Mode, Q2, Q-44, Q-Go, Q-Easy, Q-Four, Q-TC, Carina, Carina Skid, Mode Small, Mode TC, Modì, Modà Lounge, Smile, Modulo, Calibra Light | **Activa:** Win, Ada 1, Ada LX, Ada 2 Fold, Ada 2, Ada 3, Ada 4 | **Alessio Pozzoli:** D&N Pad, Day&Night, Tommy, Tommy Light | **Favaretto & Partners:** Paul&Frank | **U.T. Sesta:** Sax Rete, Sax Air, Sax 8, Sax 24, Q-44 Conference, Q-44 Banco, Free, Lola

ad/graphic: [essedesign.info](http://essedesign.info)  
photo: [interno20.it](http://interno20.it)  
pre-press: Tonality  
printing: Grafiche Antiga

thanks to: Habitare-Tradate | Reggiani

Printed: Luglio 2013